

# JUNIPER MIST WAN ASSURANCE データシート

## 製品概要

Juniper Mist クラウドサービスは、AI ドリブンエンタープライズの時代に、IT 運用をインテリジェントな Self-Driving Network™ に導きます Juniper Mist WAN Assurance は、運用の簡素化、平均修復時間の短縮、より高度な可視化により、WAN 全体におけるエンドユーザーエクスペリエンスを提供します。

Juniper Mist WAN Assurance は、WAN エッジでのエンタープライズアクセスレイヤーに、運用とサービスレベルの自動化を提供するクラウドサービスです。WAN Assurance は、Juniper AI ドリブン SD-WAN ソリューションの重要な要素で、IT チームが WAN 全体における優れたユーザーエクスペリエンスをもたらすことを可能にします。さらに、Juniper Mist Wired と Mist Wireless Assurance を併せて利用すると、そのサービスは、ネットワークスイッチ、IoT デバイス、アクセスポイント、サーバー、プリンター、その他の機器にわたるすべての運用を変革し、一元化することが可能です。ジュニパーのセッションスマートルーターと Juniper SRX シリーズサービスゲートウェイは、高度なストリーミングテレメトリを提供することで、アプリケーションの正常性、WAN リンクの正常性、およびゲートウェイの正常性メトリックと異常検知を可能にします。

Juniper Mist AI エンジンと仮想ネットワークアシスタントは、トラブルシューティングをさらに簡素化し、自動的に問題を修復する Self-Driving アクションでヘルプデスクを合理化します。仮想ネットワークアシスタント「Marvis」は、インサイトをアクションに変え、事後対応のトラブルシューティングから事前対応の修正へと、IT 運用を根本的に改革します。

Juniper Mist クラウドサービスは、オープン API を活用した 100%プログラム可能なサービスで、完全自動化と IT アプリケーションとの統合に対応します。

## WAN SLE ( サービスレベル期待値 )

セッションスマートルーターもしくは SRX シリーズサービスゲートウェイの SLE により、運用を可視化し、ユーザーへ WAN エクスペリエンスをもたらします。ゲートウェイと WAN 回線の状態から、エンドユーザーのアプリケーションエクスペリエンスに与える影響を測定します。WAN リンクの正常性を示す SLE は、ネットワーク輻輳、ケーブル問題、ISP ネットワーク可用性で構成され、それらの要因が、特定のネットワークユーザーやアプリケーションにいか影響を及ぼすかというインサイトを提供します。Juniper Mist の SLE ダッシュボードは、数回クリックをするだけで、最適ではないアプリケーションエクスペリエンスの根本的な原因を特定し、「干し草の山から針を探す」とも言われる発見が極めて困難な問題を事前に切り分けることを可能にします。



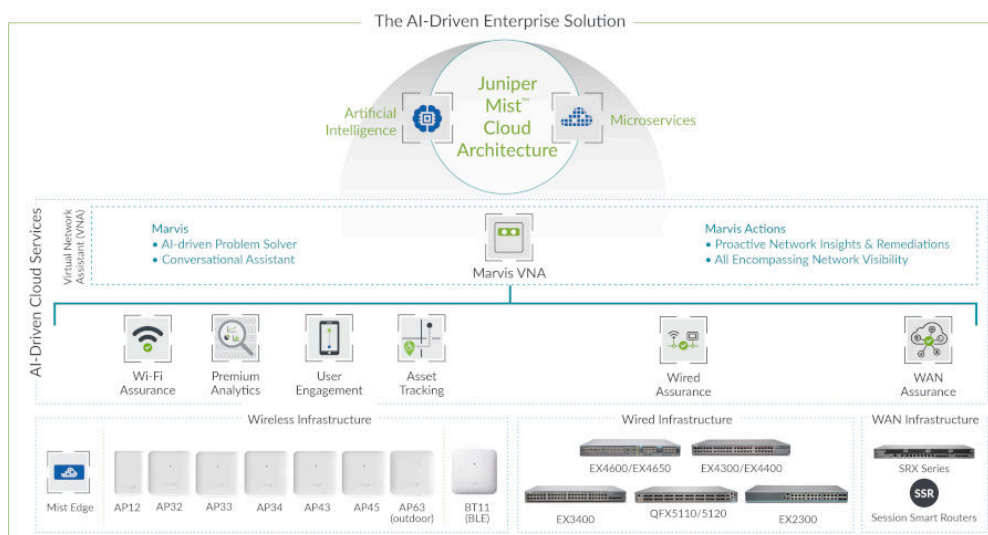
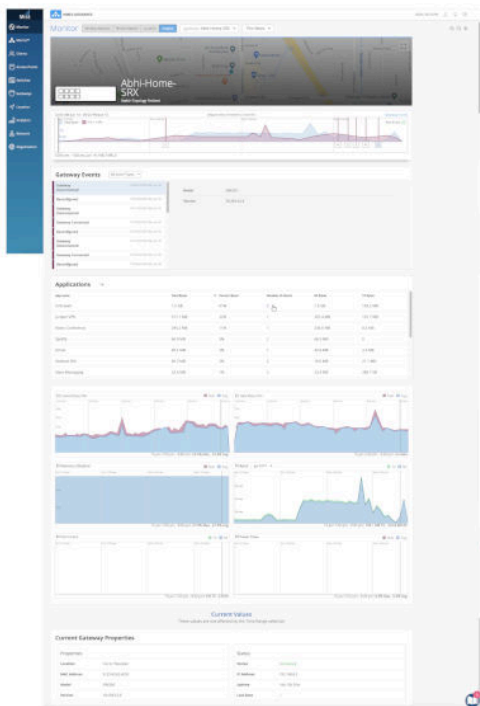


図 2 : AI ドリブンエンタープライズのポートフォリオの概要

## Mist AI ドリブンがもたらす WAN インサイト

セッションスマートルーター、または SRX シリーズゲートウェイが、メトリックとインサイトがポートレベルでどのように機能しているかを正確に理解します。WAN インサイトには、CPU、メモリー使用率、転送バイト、トラフィック使用率、および消費電力が含まれます。また、WAN Assurance は、設定変更やシステムアラートなどのゲートウェイのイベントを記録します。WAN と IPsec の使用率のインサイトは、暗号化されたトンネルとローカルブレイクアウトの通過トラフィック量の比較を表示します。これらにより、ユーザー単位とアプリケーション単位のパフォーマンスとエクスペリエンスを可視化できます。



## 仮想ネットワークアシスタント「Marvis」が WAN にまで拡張

仮想ネットワークアシスタント「Marvis」は、ヘルプデスク担当者やネットワーク管理者のために簡素化されたトラブルシューティングとパフォーマンス分析で、IT 運用を Self-Driving Network™ により近づけることができます。Marvis へ自然言語で質問するだけで、実用的なインサイトを得ることができます。Marvis は、異常検知を事前に SLE ダッシュボードに取り込み、確立されたベースラインから逸脱した場合にアラート表示をします。また、Marvis アクションは、MTU 不一致、ケーブル不良、WAN リンク輻輳や障害などの WAN の問題に対して予防措置を提案します。

Marvis の対話型インターフェイスを利用することで、「ユーザーが利用するビデオチャットアプリケーションのエクスペリエンスが良くないのはなぜですか？」といった質問への回答を迅速に得ることが可能になります。Juniper の Mist Temporal Entity Relationship Framework は、WAN、LAN、WLAN のネットワークエンティティを相互に関連付け、アプリケーションエクスペリエンスの低下の正確な根本原因を提示します。その後、Marvis アクションは、そのエクスペリエンスを向上させる提案をします。

## セッションスマートルーターによる AI ドリブン SD-WAN

WAN Assurance は、Day2 オペレーションに AIOps を提供するだけでなく、ライフサイクル管理と運用を提供します。これには、サービスを中心とした先進的なネットワークソリューションを促進する、セッションスマートルーターによるジュニパーの AI ドリブン SD-WAN ソリューションの Day 0 および Day 1 オペレーションが含まれます。セッションスマートテクノロジーは、詳細な可視化とインサイト、きめ細かなセッション制御により、エクスペリエンススペースの SD-WAN を実現します。そのトンネルフリーのアプローチは、画期的な経済性とシンプルさを備えており、俊敏性、安全性、耐障害性の高い WAN 接続を可能にします。

WAN Assurance を活用することで、IT チームは、以下の運用とともに、セッションスマートルーターの導入、設定を可能にし、SD-WAN を実現します。

- ゼロタッチプロビジョニング ( ZTP ) と Mist Claim Code による簡単なオンボーディングを実現
- 容易なテンプレートによる迅速なスケールアップ導入
- パスとピアリングの設定
- サービスとアプリケーションポリシー
- セキュリティ ポリシー
- ネットワークと NAT 設定

セッションスマートルーターは、x86 デバイスのソフトウェア、ホワイトボックス、または Juniper®NFX シリーズのネットワークサービスプラットフォームを含む、複数のフォームファクターで利用可能です。また、SSR シリーズとしてセッションスマートルーターの専用製品も提供しています。SSR シリーズでは以下のモデルを提供しています。



SSR120



SSR130

## WAN Assurance に対応した SRX シリーズ

以下の SRX シリーズゲートウェイのモデルが、WAN Assurance サービスに対応しています。



SRX300



SRX320



SRX340



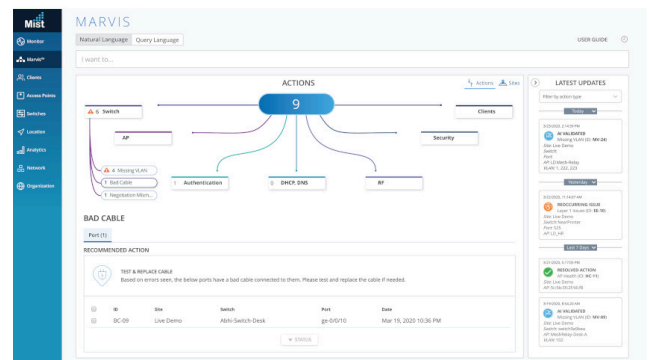
SRX345

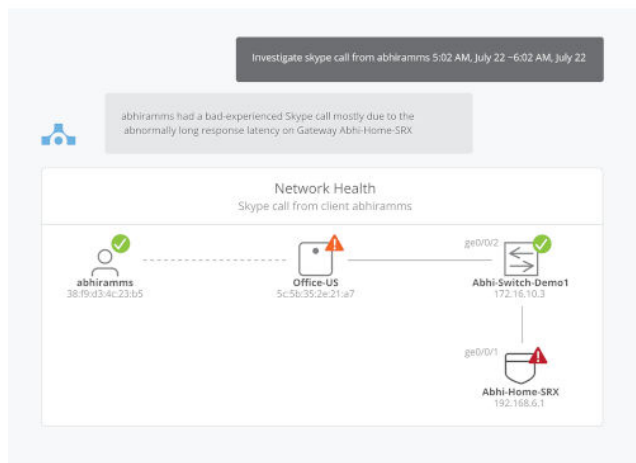
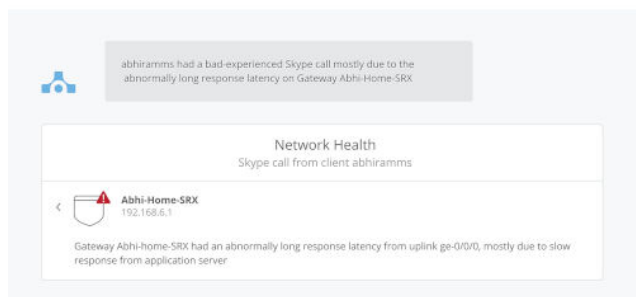


SRX380



SRX1500





## ジュニパーネットワークスについて

ジュニパーネットワークスは、ネットワーク運用を劇的に簡素化し、エンドユーザーに最上のエクスペリエンスを提供することに注力しています。業界をリードするインサイト、自動化、セキュリティ、AI を提供する当社のソリューションは、ビジネスで真の成果をもたらします。つながりを強めることにより、人々の絆がより深まり、幸福、持続可能性、平等という世界最大の課題を解決できるとジュニパーは確信しています。

## AI によるリスクプロファイリング

WAN Assurance は、リスクプロファイリングソリューションの重要な鍵を握り、分散型ネットワークエッジネットワークセキュリティをもたらします。リスクプロファイリングは、Mist クラウド内で認識された有線または無線の感染したクライアントを可視化し、Juniper ATP クラウドによって判定された脅威スコアを割り当てます。Juniper Mist クラウド内から、感染したデバイスを地理空間的に探し当て、ワンタッチで排除や認証解除などの緩和措置を取ることができます。

### Corporate and Sales Headquarters

Juniper Networks, Inc.  
1133 Innovation Way  
Sunnyvale, CA 94089 USA

電話番号：888.JUNIPER (888.586.4737)

または +1.408.745.2000

www.juniper.net

### APAC and EMEA Headquarters

日本, 東京本社  
ジュニパーネットワークス株式会社  
〒163-1445 東京都新宿区西新宿 3-20-2

東京オペラシティタワー 45 階

電話番号：03-5333-7400

FAX：03-5333-7401

www.juniper.net/jp/ja/

**JUNIPER** NETWORKS | Driven by Experience

Copyright 2022 Juniper Networks, Inc. All rights reserved. Juniper Networks, Juniper Networks ロゴ、Juniper、Junos は、米国およびその他の国における Juniper Networks, Inc. の登録商標です。その他すべての商標、サービスマーク、登録商標、登録サービスマークは、各所有者に所有権があります。ジュニパーネットワークスは、本資料の記載内容に誤りがあった場合、一切責任を負いません。ジュニパーネットワークスは、本発行物を予告なく変更、修正、転載、または改訂する権利を有します。